



Gamecube mit PC verbinden

Anleitung by Cali (www.miateam.de)

Du willst PSO online spielen aber gleichzeitig noch mit dem PC online sein können oder du hast ein **USB DSL Modem**, das man nicht direkt an den Gamecube anschließen kann?

Hier ist eine Anleitung, wie man seinen PC mit Windows (ab 98SE bis XP) mit dem Gamecube verbinden kann (Lokales Netzwerk), um die vorhandenen DFÜ Verbindung nutzen zu können.

So kann man eventuell ebenfalls eine ISDN Flatrate mit PSO benutzen.

1. Voraussetzungen:

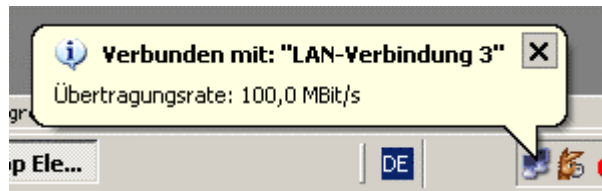
- Du brauchst den BBA (Breitbandadapter) für den GameCube
- Ein Crossoverkabel (Cat-5 mit RJ-45 Stecker)
- Du brauchst eine freie Netzwerkkarte an deinem PC
- Du brauchst mindestens Windows 98SE, am besten wäre Windows XP (unter Linux und MAC geht's auch, aber diese Anleitung ist nur für Windows)
- Du brauchst einen Provider, der nicht rumzickt wie z.B. www.1und1.de oder die Telekom (www.t-online.de) . Ob dein Provider taugt kannst Du in unserer Liste im PSO Board: <http://www.miateam.de/board/viewtopic.php?t=754> prüfen. Wenn Du nämlich einen hast, der nicht taugt fliegst du entweder andauernd oder bekommst beim Einwählen die Fehlermeldung 102 (bei PSO)

2. Prüfung der Netzwerkverbindung:

Bevor Du die weiteren Schritte durchführst solltest Du checken, ob Du überhaupt eine Verbindung zwischen dem Gamecube und dem PC hast. Dazu muß der Gamecube eingeschalten sein **UND** du musst bei deiner Netzwerkkarte (die mit dem GC verbunden ist) unter Eigenschaften einstellen, dass das Verbindungssymbol eingeblendet wird:



keine Verbindung



Verbindung funktioniert.

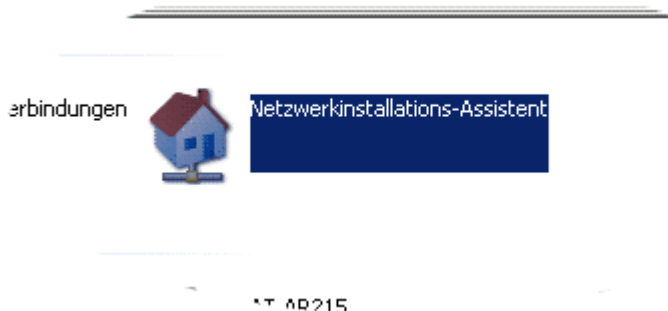
Du kannst normalerweise auch bei Deiner Netzwerkkarte sehen (grüne LED Leuchte), ob es eine Verbindung gibt (Gamecube muß angeschalten sein!).

Bekommst Du keine Verbindung kann es daran liegen, dass die Netzwerkkarte kaputt ist oder Du das falsche Kabel benutzt hast.

Um den Gamecube mit dem PC zu verbinden brauchst du ein **CROSSOVER Kabel (Cat-5, abgeschirmt mit RJ-45 Stecker)**, ich hab am Anfang zuerst ein Patchkabel (sieht genau gleich aus!) benutzt und bin echt ausgeflippt, weil nichts ging....

3. Netzwerkinstallationsassistent

Nun musst Du (falls Du es noch nicht gemacht hast) den Netzwerkinstallationsassistenten von Windows starten (Systemsteuerung -> Netzwerkverbindungen)



und ihn ausführen. Geht eigentlich alles automatisch ab (schau, dass der Gamecube mit dem PC verbunden und an ist und dass die richtige Netzwerkkarte des PC's (falls Du mehrere hast) gewählt wird!

So nun musst Du den Rechner neustarten und dann geht's mit den Feineinstellungen los:

4. Einstellungen am PC:

4.1 Netzwerkverbindungen aufrufen

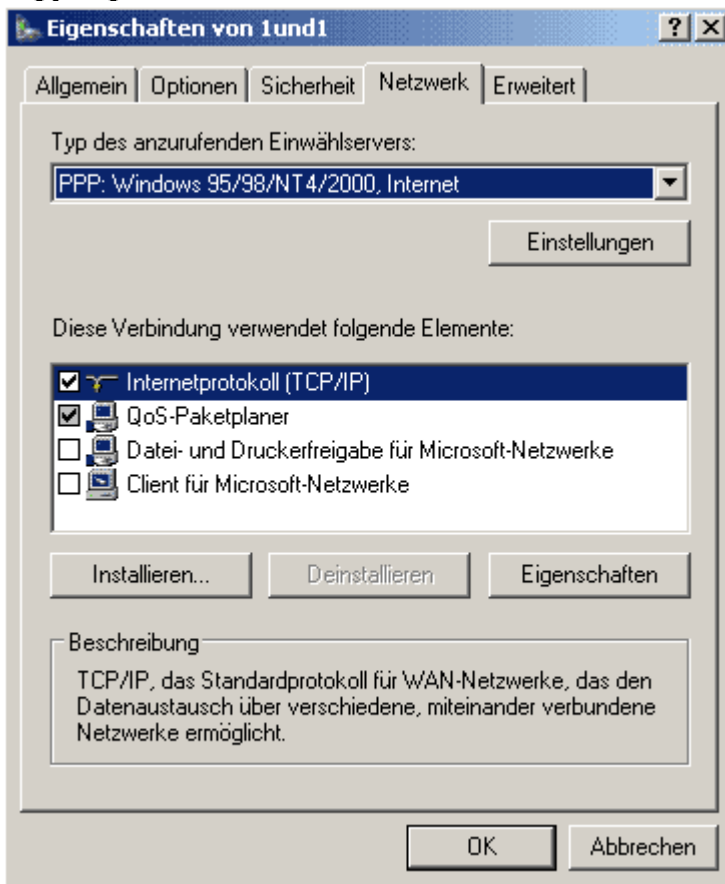


4.2 Die DFÜ Verbindung auswählen, die Du mit PSO verwenden willst, Mit der rechten Maustaste draufklicken:

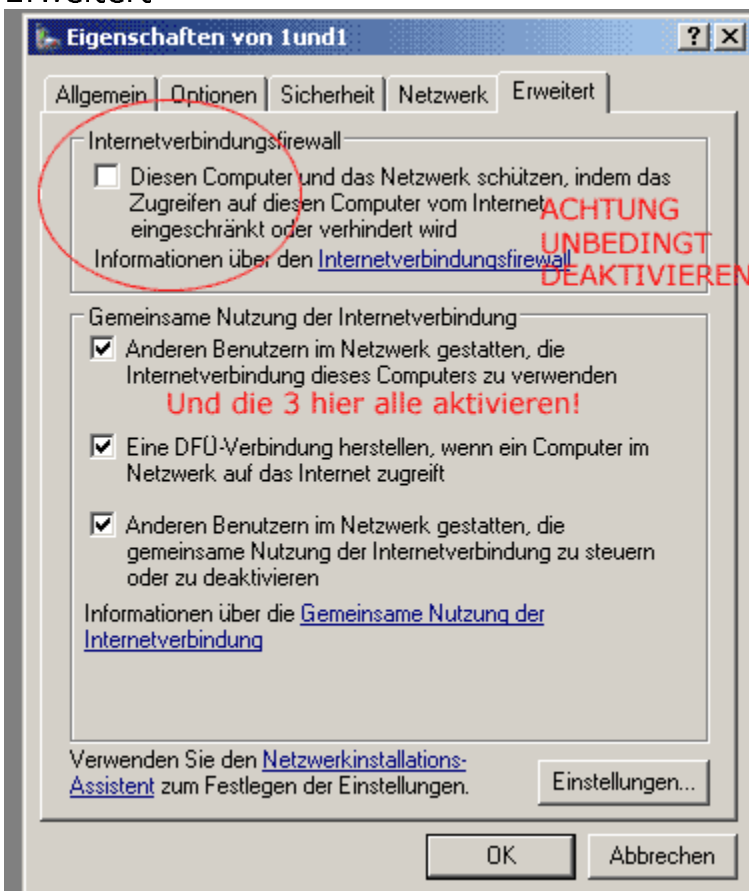


4.3. Die Eigenschaften wie folgt einstellen:

Netzwerk:

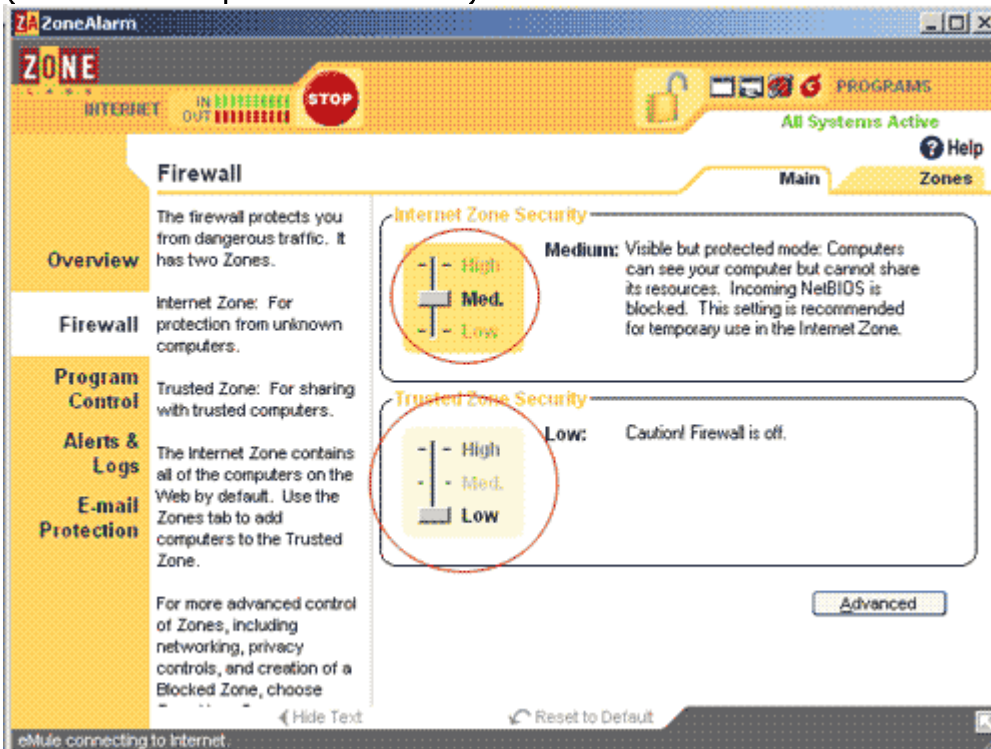


Erweitert



Damit sind die Einstellungen fertig.
Was viele allerdings vergessen:

FIREWALL ABSCHALTEN ODER RICHTIG EINSTELLEN:
(hier am Beispiel ZoneAlarm)



denn sonst blockt die Firewall die Verbindung.

5. Einstellungen am Gamecube:

PSO starten, auf Optionen gehen:



Dann auf Netzwerkoptionen:



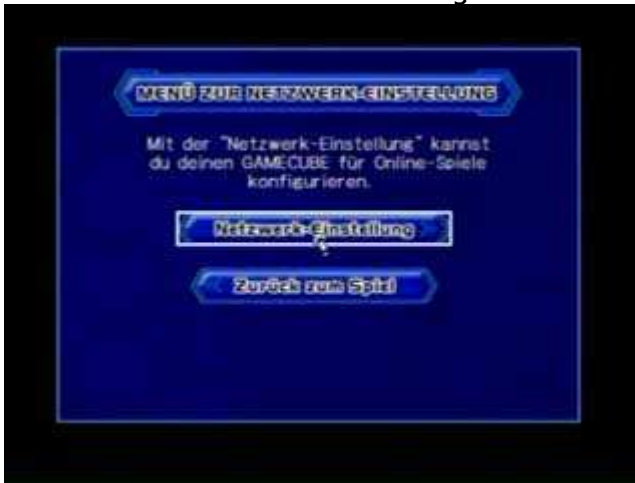
Dann die UDP Optionen wie folgt einstellen:



Danach auf PROVIDER OPTIONEN:



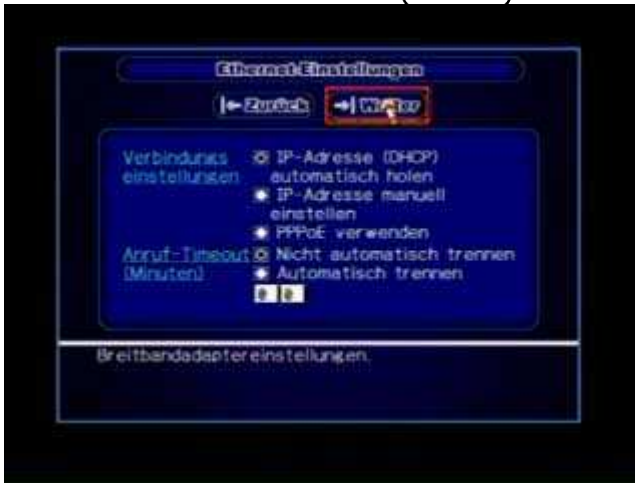
Nun auf Netzwerkeinstellungen:



Dann auf Bearbeiten:



Nun IP auf automatisch (DHCP)



DNS Serveradresse auf AUTOMATISCH
alles andere leer lassen



Proxysteinstellungen leer lassen



So fertig, nun unbedingt speichern!



So das war alles. Nun solltest Du problemlos online kommen.
Sollte es immer noch nicht klappen, dann schau auf www.miateam.de
im Forum nach.

Mit freundlichen Grüßen
Cali

www.miateam.de